



DES FORMATIONS POUR TOUS
LES ACTEURS DU MONDE
AGRICOLE !



LE E-LEARNING, UNE NOUVELLE FAÇON DE SE FORMER.

ET GRATUITEMENT GRÂCE À VOTRE ADHÉSION !



Formez-vous où vous voulez, quand vous voulez. Grâce au digital, plus besoin de vous déplacer : accédez à des contenus clairs, pratiques et concrets, directement depuis votre ordinateur ou votre smartphone.

Vidéo, quiz, modules interactifs... tout est conçu pour apprendre efficacement, à votre rythme. Que vous soyez débutant ou déjà en activité, vous progressez avec des outils pensés pour vous.



PLUS BESOIN DE VOUS DÉPLACER

apprenez où vous voulez et quand vous voulez.



FORMATIONS 100% EN LIGNE

Contenus accessibles 24h/24, depuis tous vos appareils.



APPRENTISSAGE À VOTRE RYTHME

Progressez selon vos disponibilités, sans pression.



DES FORMATIONS QUI S'ADAPTENT À VOUS

Niveau débutant ou avancé, nos contenus sont conçus pour répondre à vos besoins.





NOUVEAUTÉS THÈMES 2025

Une expérience d'apprentissage sur mesure, où vous êtes le maître du temps.



LE TRACTEUR : LES BASES



HOMÉOPATHIE : INITIATION



L'ÉTHOLOGIE : MIEUX COMPRENDRE SES BOVINS



ANALYSE ÉCONOMIQUE ET FINANCIÈRE



AGROECOLOGIE



LA COMPTABILITÉ POUR TOUS



LOMBRICOMPOSTAGE ET LOMBRICULTURE



HUILES ESSENTIELLES : LES BASES



GÉOBIOLOGIE EN ÉLEVAGE



CATÉGORIE: PILOTAGE DE L'ENTREPRISE



LA COMPTABILITÉ POUR TOUS ! NOUVEAUTÉ

- Comprendre les 7 classes et comptes de la comptabilité agricole
- Savoir constituer un bilan
- Savoir constituer un compte de résultat
- Connaître les principaux Soldes Intermédiaires de Gestion



ANALYSE ÉCONOMIQUE ET FINANCIÈRE DE L'EXPLOITATION AGRICOLE NOUVEAUTÉ

- Comprendre l'articulation des différents postes du bilan et du compte de résultat
- Analyse financière de l'exploitation agricole
- Analyse économique de l'exploitation agricole



TOUT SAVOIR SUR LA FISCALITÉ AGRICOLE

- imposition des bénéfices
- recettes non agricoles
- impôt sur les sociétés
- plus-values
- impôts locaux
- droits de mutation



15 MÉCANISMES D'OPTIMISATION DES REVENUS AGRICOLES

- La détermination du résultat fiscal agricole (dont DEP, évaluation des stocks,...)
- Les mécanismes concernant le calcul des prélèvements fiscaux et sociaux (dont étalement des revenus exceptionnels, moyenne triennale, assiette sociale annuelle,...)
- Les mécanismes divers (dont démembrement de propriété, changement de statut juridique,...)



PLURIACTIVITÉ ET DIVERSIFICATION EN AGRICULTURE : ASPECTS JURIDIQUES, FISCAUX ET SOCIAUX

- des choix juridiques, fiscaux et sociaux tout aussi nombreux,
- des interlocuteurs variés (CFE, MSA, SSI...),
- des réglementations spécifiques (droit de l'urbanisme, réglementations économiques agricoles...).



TRANSMISSION AGRICOLE : COMPRENDRE LES CONSÉQUENCES JURIDIQUES, FISCALES ET SOCIALES

- Connaître le sort des biens immobiliers en propriété et en location
- Identifier les formalités administratives de la cessation d'activité
- Savoir évaluer les conséquences de la transmission sur l'IR, les plus-values et la TVA
- Connaître les formalités et modalités de liquidation de la retraite agricole



CATÉGORIE: SOLS ET CULTURES



INTRODUCTION À L'AGROÉCOLOGIE NOUVEAUTÉ

- Découvrir les pionniers et l'évolution de l'agriculture biologique
- Comprendre le système qui sous-tend l'agroécologie
- Comprendre les grands principes de l'agroécologie
- Comprendre pourquoi et comment changer de modèle



LOMBRICOMPOSTAGE ET LOMBRICULTURE : ENJEUX ET PRATIQUES NOUVEAUTÉ

- Comprendre les bases du fonctionnement d'un sol et la biodiversité des sols
- Découvrir les techniques de lombricompostage
- Fonctionnement de plateformes de valorisation de déchets d'une ferme d'élevage et biodéchets urbains



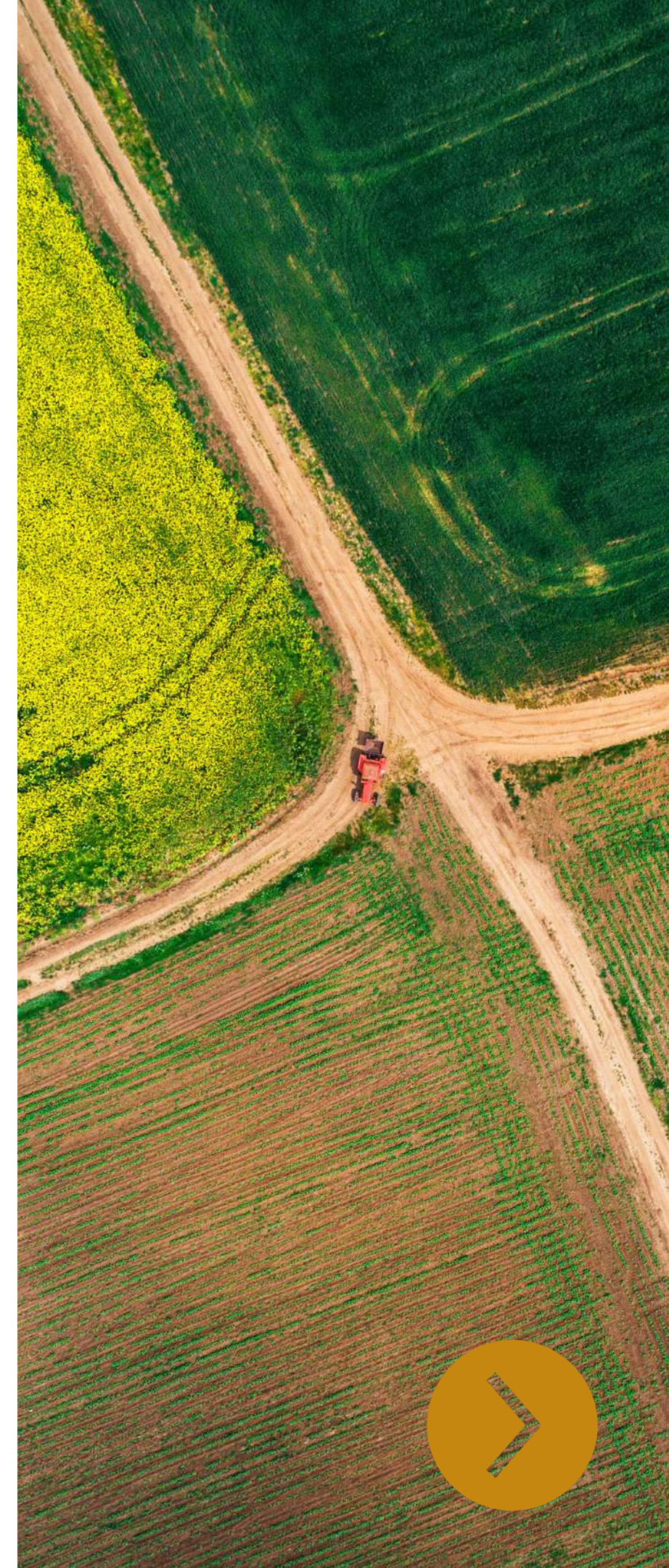
TRACTEUR : FONCTIONNEMENT, ENTRETIEN ET BONNES PRATIQUES NOUVEAUTÉ

- Connaître les bases de l'entretien d'un tracteur, avec notamment : hydraulique, pont arrière, pont avant, entretien du tracteur céréalier ou maraîcher, relevage 3 points.
- Savoir atteler un matériel en toute sécurité
- Connaître les conditions de base d'une conduite en sécurité, notamment dans les situations suivantes : ronds-points, conduite en pente, les lignes à haute tension.



QUELS LEVIERS POUR LIMITER OU SUPPRIMER LE RECOURS AUX INTRANTS CHIMIQUES SUR CULTURES ?

- Connaître les 7 leviers agronomiques qui permettent de réduire fortement l'utilisation d'intrants chimiques
- Avoir une approche globale de la construction de ses rotations culturales
- Savoir choisir la bonne date de semis et la bonne variété
- Connaître les avantages et limites des différents types d'associations culturales
- Connaître les conditions de réussite du désherbage mécanique



CATÉGORIE: CIRCUITS COURTS - COMMUNICATION



TROUVER DE NOUVEAUX CLIENTS : QUELS OUTILS DE COMMUNICATION UTILISER ?

- Connaître les intérêts et limites des outils de communication physiques
- Connaître les intérêts et limites des outils de communication virtuels
- Découvrir la notion de positionnement et savoir l'appliquer pour sa ferme
- Savoir comment choisir les outils de communication en fonction de ses circuits de vente



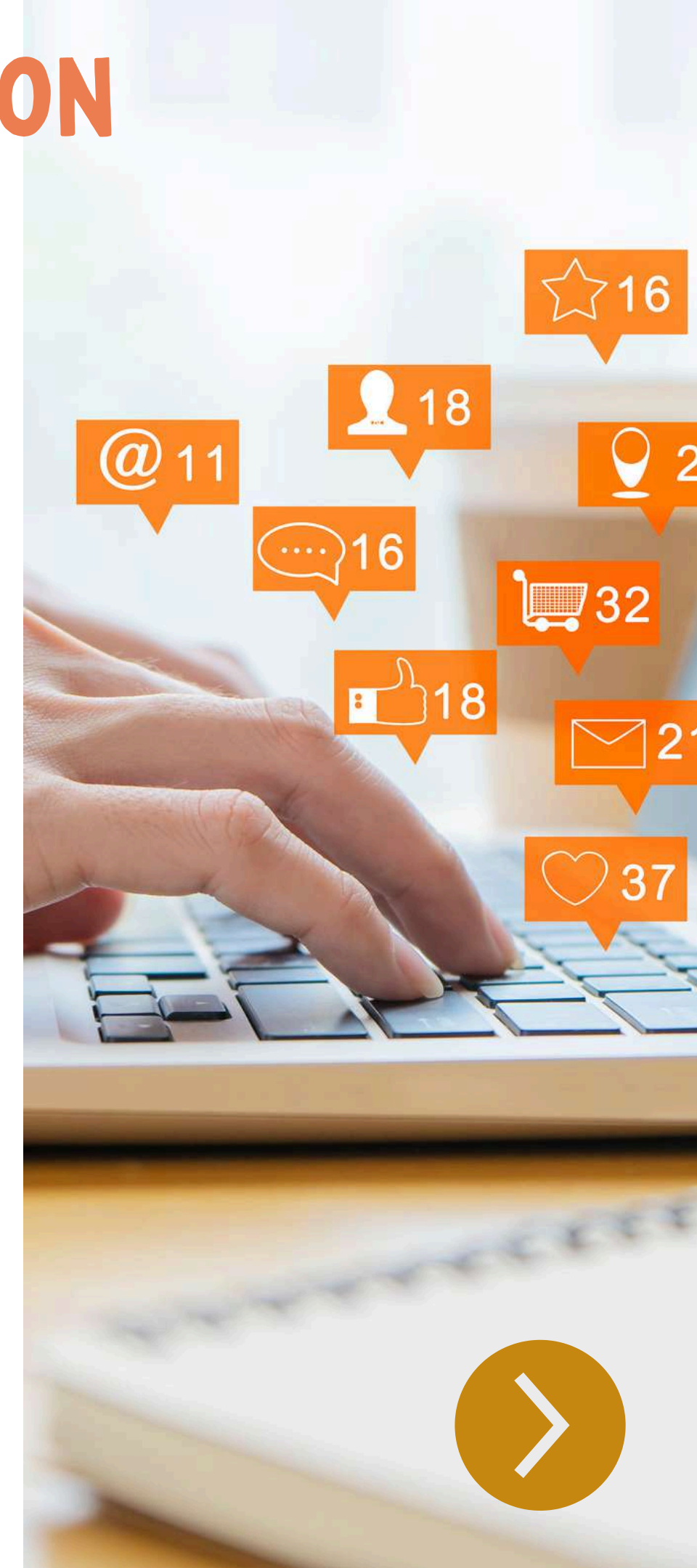
LES REGLEMENTATIONS LIEES A LA VENTE DIRECTE DE PRODUITS FERMIS

- Quelle sera la nature juridique de cette nouvelle activité : agricole, artisanale, commerciale ?
- Des fromages, de la charcuterie, des œufs ou des volailles ... Quelles réglementations sanitaires encadrent la transformation ou la vente de ces produits ?
- Quelles sont les règles de publicité ou d'affichage des prix ? Sans oublier la réglementation afférente aux établissements recevant du public (ERP) et à l'accessibilité aux personnes handicapées.
- Vous trouvez que cela fait beaucoup de réglementation à connaître ? Cette formation vous éclaire avec des exemples vous permettant de savoir dans quelle situation vous êtes au regard de chaque réglementation.



LES DIFFERENTES TRANSFORMATIONS DES MATIÈRES PREMIÈRES ALIMENTAIRES

- Connaître les spécificités des différentes matières premières alimentaires
- Identifier tous les types de transformation des matières premières alimentaires
- Connaître les 10 étapes clés de la création d'un laboratoire de transformation à la ferme
- Acquérir des notions de coûts et de charges d'un laboratoire de transformation
- Connaître les différentes règles sanitaire et d'étiquetage en circuit court



CATÉGORIE: ÉLEVAGE / SANTÉ ANIMALE



HOMEOPATHIE EN ELEVAGE : INITIATION 「NOUVEAUTÉ」

- Qu'est ce que l'homéopathie ?
- Les trois étapes essentielles
- Mise en pratique avec trois cas cliniques
- Les problèmes spécifiques : mise-bas, mammites, diarrhées, pathologies respiratoires, infections locomotrices et problèmes de traumatologie



GÉOBIOLOGIE EN ÉLEVAGE : DIAGNOSTIC, PREVENTION ET CORRECTIONS 「NOUVEAUTÉ」

- théorie : les principales problématiques rencontrées (mises à la terre, courants de fuite, liaisons équipotentiels ...)
- les méthodes pour les supprimer ou les réduire.



MIEUX COMPRENDRE SES BOVINS GRACE A L'ETHOLOGIE 「NOUVEAUTÉ」

- Définition de l'éthologie et les besoins fondamentaux des bovins
- Connaître le monde sensoriel du bovin
- La relation Homme-Bovin et les bonnes pratiques relationnelles au quotidien
- Les ateliers de pratique



SOIGNER SES VACHES LAITIÈRES AVEC DES PLANTES ET DES HUILES ESSENTIELLES 「NOUVEAUTÉ」

- Maîtriser la réglementation liée à l'utilisation des plantes en élevage
- Comprendre l'utilisation des différentes formes de plantes, leurs avantages, leurs limites
- Savoir identifier les différentes maladies chez la vache laitière et son veau



MÉTHODE PEPSS : LES 3 PILIERS DE LA SANTE ANIMALE

- Comprendre la notion d'homéostasie
- Savoir sur quelles techniques d'élevage se baser pour respecter l'homéostasie des animaux d'élevage
- Savoir faire la différence entre immunité naturelle et adaptative
- Comprendre le fonctionnement de l'immunité naturelle
- Savoir comment compléter ses animaux pour renforcer leur immunité
- Découvrir le rôle des bactéries dans la santé des animaux
- Savoir agir sur la symbiose bactéries/animal
- Comprendre l'origine des antibiorésistances



BIEN DÉMARRER EN MEDECINE MANUELLE AVEC SES BOVINS

- Se remémorer l'anatomie des bovins
- Découvrir les interventions manuelles de base sur les bovins
- Comprendre l'utilité des médecines manuelles



CATÉGORIE: RESSOURCES HUMAINES



SIX OUTILS POUR MIEUX COMMUNIQUER

- Améliorer vos relations au quotidien, en étant plus attentif à vos ressentis ou besoins
- Mettez ces notions en pratique, au travers de six outils adaptés à toutes situations personnelles et professionnelles



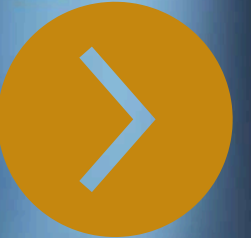
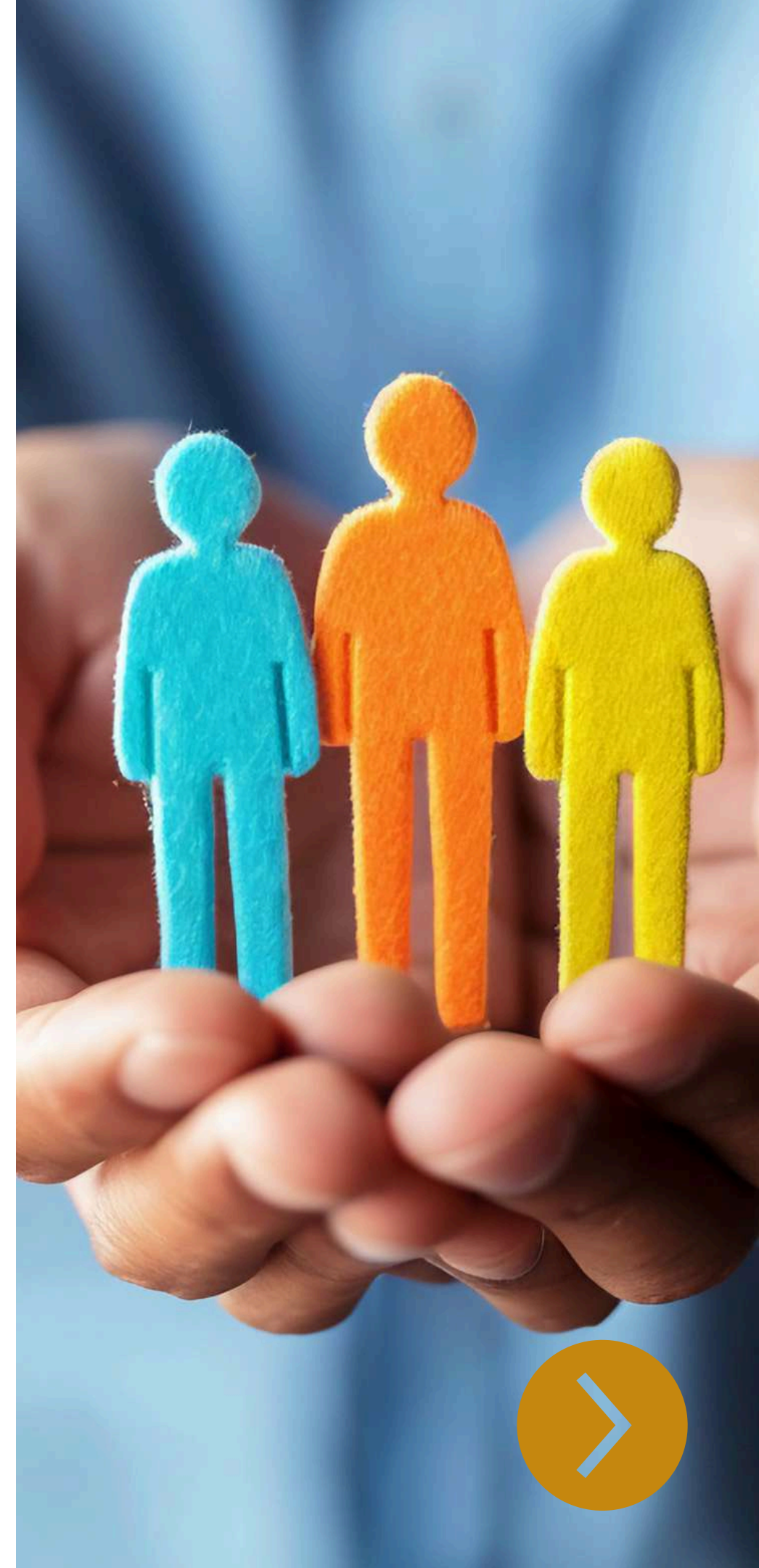
S'ENGAGER EN GROUPE ET Y TROUVER SA PLACE !

- L'association et ses différentes configurations
- La protection du groupe
- La gestion des changements dans le groupe



SANTÉ ET SÉCURITÉ AU TRAVAIL : PRÉVENIR ET AGIR !

- La construction de votre DUERP (Document Unique d'Évaluation des Risques Professionnels). Les enjeux.
- Le cadre législatif et réglementaire : quelles sont les obligations qui incombent à l'employeur ? Celui-ci est-il toujours responsable ?
- Méthodologie et fiches pratiques





CONNEXION EN TOUTE SIMPLICITÉ

Demandez votre accès gratuitement dès
maintenant auprès de Nathalie Legendre :



02.43.59.24.00



nathalie.legendre@oamn.fr

